



# AC Miramas

## PRISE DE LA LICENCE 2026

### Nouveaux Adhérents

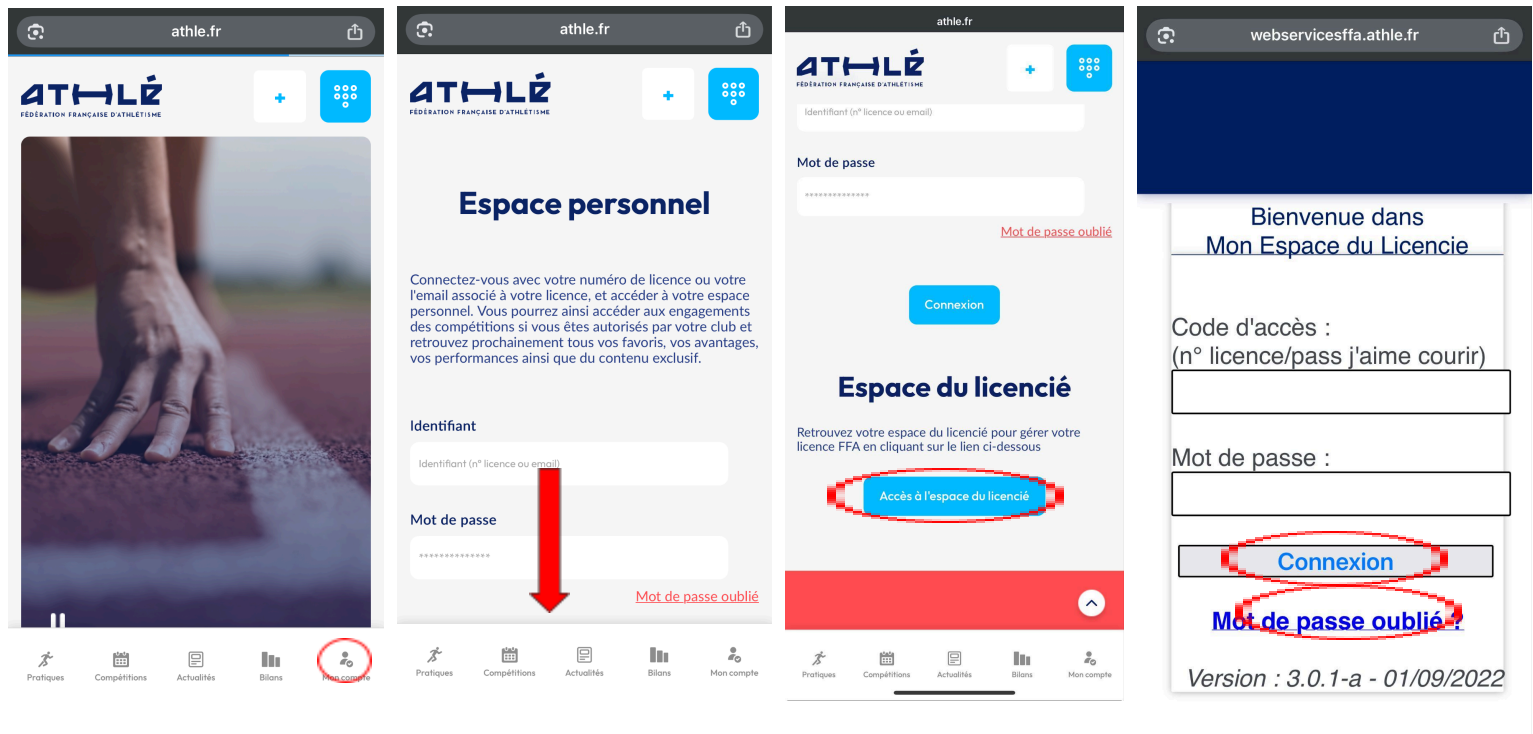
Mineurs : Remplir le dossier complet (Formulaire+autorisation+questionnaire santé mineur)

Majeurs : remplir le formulaire d'adhésion

Le club créera votre espace ATHLE qui vous sera transmis par le mail inscrit sur le dossier ou le formulaire.

### Adhérents et Nouveaux adhérents

Se connecter à son "espace ATHLE"



(Numéro de licence et Mot de Passe) Si vous avez oublié ces renseignements, vous pouvez cliquer sur 'mot de passe oublié'. Sinon le club peut aussi vous les adresser par message.

Aller dans le menu LICENCE puis formulaire de licence.

- je souhaite quitter le club – Valider (En cas de mutation)
- OU, Je souhaite rester dans mon club – valider
- Identité - vérifiez que tout est OK
- 1 honorabilité – cochez la ou les cases correspondantes
- 2 prévention – Ethique et dopage cochez toutes les cases
- 3- Assurance cochez et validez la case (comprise dans le prix de la licence)



# AC Miramas

- 4 Mes préférences et ma pratique à renseigner
  - 5 Ethique – honorabilité- pénale- - dopage
  - 
  - **Questionnaire santé.** Il appartient à **chaque athlète** (ancien ou nouveau) de remplir :
  - Le questionnaire santé (pour les mineurs)
  - le questionnaire santé sous forme de 5 vidéos (pour les athlètes majeurs) .
  - c'est obligatoire
- Si vous répondez **NON** à toutes les questions .Pas besoin de certificat médical  
Si vous répondez **OUI** certificat médical obligatoire dont le modèle est à retirer au siège du club. Aucun autre certificat ne sera accepté.

Quand tout ce qui est demandé à l'athlète est validé, le club adressera la licence par message **dès que le paiement sera effectué.**